



 ***Hakron Prefab***

STRUCTUURMATTEN

voor fraai zichtbeton

Structuurmatten



Tekeningen/patronen gemaakt op aanvraag. De maximale afmeting van de structuurmatten en de dwarsdoorsnede kunnen afwijken.

Disclaimer

Versie 1.0. Hierin treft u de recente en relevante informatie aan van onze structuurmatten. Alle vermelde afmetingen en capaciteiten onder voorbehoud van typ- en drukfouten. Aansprakelijkheid hiervoor wordt van de hand gewezen. Bij twijfel over vermoede waarden verzoeken wij u vooraf contact op te nemen met onze afdeling engineering of uw vraag te mailen naar verkoop@hakronprefab.nl.

Hakron Prefab structuurmatten		pag.	4
Prun	cod. 0302	pag.	6
Rough	cod. 0402	pag.	6
Graffiato	cod. 0407	pag.	7
Travertino	cod. 0406	pag.	7
Floorgrip	cod. 0110	pag.	8
Woodline	cod. 0301	pag.	8
Linear	cod. 0403	pag.	9
Linear 2	cod. 0404	pag.	9
Grecata	cod. 0303	pag.	10
Ondulato	cod. 0210	pag.	10
Cannulato	cod. 0606	pag.	11
Rigato	cod. 0209	pag.	11
Rigatino	cod. 0209a	pag.	12
Rigatello	cod.1301	pag.	12
Rollgrip	cod. 0710	pag.	13
Pietraglia	cod. 0405	pag.	13
Adda	cod. 0211	pag.	14
Blockstone	cod. 0509	pag.	14
Qubik	cod. 0304	pag.	15
Qubikstone	cod. 0401	pag.	15
Beton	cod. 0710	pag.	16
Vicenza	cod. 0208	pag.	16
Stonewood	cod. 0919	pag.	17
Strips	cod. 0514	pag.	17
Dromb	cod. 0614	pag.	18
Siena	cod. 0207	pag.	18
Brik	cod. 0101	pag.	19
Mirror	cod. 0141	pag.	20
Mirror Strips	cod. 0151	pag.	20
ESX/FLX voor kolommen		pag.	21
Structuurmatten overzicht		pag.	22,23

Schoon beton met een natuurlijke uitstraling

De gepatenteerde Hakron Prefab structuurmatten hebben een lage milieu-impact en zijn toepasbaar op bouwplaatsen en bij de productie van prefab-elementen.

Door gebruik te maken van verschillende materialen, varieert het aantal malen hergebruik van onze structuurmatten tussen de 3 en 100 keer. Hakron Prefab onderzoekt en selecteert geavanceerde materialen die specifiek zijn samengesteld voor een type toepassing en aantal malen hergebruik. Hiermee zorgen wij voor een kwalitatief hoogwaardig product op maat voor aannemer en prefab-producent. Naast een reeks standaarduitvoeringen en materiaalsoorten, zijn ook grote structuurmatten te produceren voor bijzondere toepassingen in architectonische betonwerken, zonder storende onderbrekingen in het patroon bij de verbindingen.



ESX

Structuurmatten voor grote panelen

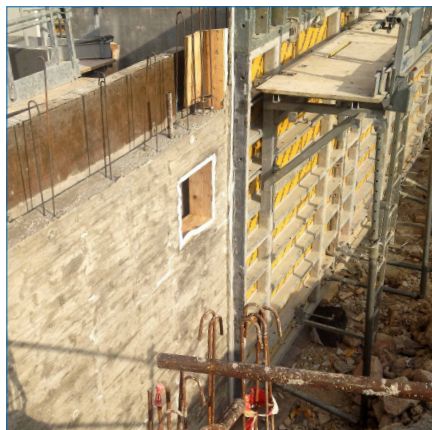
- Structuurmatten uit een op siliconen gebaseerd materiaal (flexibel)
- 100 maal hergebruik
- geen limiet op afmeting
- kan worden gebruikt zonder bevestiging
- magnetische bevestiging mogelijk bij prefab-bekisting
- Structuurmatten ook geschikt voor kolommen, zie pagina 20



FLX

Structuurmatten voor de prefab-industrie

- Structuurmatten uit gesinterd polyurethaan (flexibel)
- 50 - 100 maal hergebruik
- kan worden gebruikt zonder bevestiging
- magnetische bevestiging mogelijk bij bij prefab-bekisting
- Structuurmatten ook geschikt voor kolommen, zie pagina 20



STR – SVM

Structuurmatten voor het storten in bekisting bij in-situ-beton

- Structuurmatten in polyurethaan met hoge dichtheid, versterkt door synthetische harsen
- 3-100 maal hergebruik
- Bevestiging op de bekisting door middel van lijm of schroeven
- Bevestiging op kunststof bekistingen door middel van magneten
- Verbeterde 'pull-out'-montage

Structuurmatten voor architectonisch beton

Met behulp van structuurmatten voor architectonisch beton kunt u:

- patronen aanbrengen op zichtwerk betonnen wanden
- gebouwen laten aansluiten op de vereiste esthetische uitstraling
- mooie oppervlakken creëren op een eenvoudige en kosten-efficiënte wijze, dankzij het spel van (strijk-) licht en schaduw.

Toepassingsgebied

- bij infra- en civiele bouwwerken
- bij prefab-beton
- bij in-situ-beton.

De belangrijkste uitgangspunten waarmee rekening gehouden moet worden zijn:

- het exacte aantal (gelijktijdig) in te zetten structuurmatten;
- in het ontwerp al rekening houden met structuurmatten (vlakvullende plaatsing of plaatsing met voegen);
- afstemming van de afmetingen aan de bekisting;
- uitvoering (materiaal soort) afstemmen op het aantal keren (verwachte) hergebruik en het toepassingsgebied.

Bij het storten van in-situ-beton kunnen de structuurmatten op twee manieren aan de bekisting worden bevestigd:

- verlijmen op een schone, vetvrije bekisting;
- mechanisch bevestigen met behulp van de schroeven (8-10 schroeven / m²).

Voor toepassing in de prefab zijn er voor de structuurmatten drie bevestigingsmethodes:

- met lijm;
- met magneten;
- het is ook mogelijk de structuurmatten zonder bevestiging in de mallen te plaatsen.

De structuurmatten worden op maat geleverd op klantspecificatie en op basis van specifieke bouwplaats-eisen. De afmetingen van de geleverde structuurmatten zijn gegarandeerd met een tolerantie van $\pm 0,5\%$. Het ontkisten van het beton en het lossen van de matten dient binnen 24 uur na het storten plaats te vinden.

Toelichting van de pictogrammen



structuurmat
koppelbaar aan 4 zijden



structuurmat
koppelbaar aan boven-
en onderzijde



structuurmat
koppelbaar aan rechter-
en linkerzijde



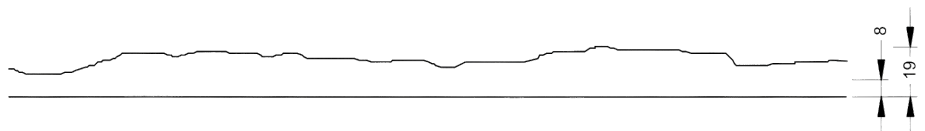
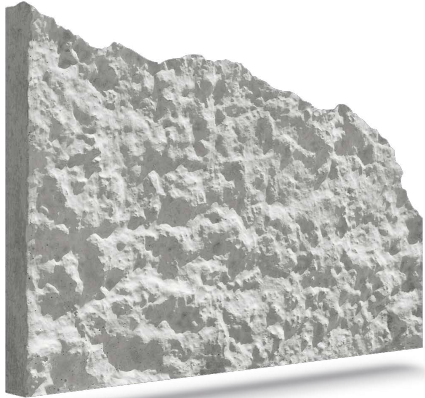
structuurmat niet
koppelbaar

0302 Prun

0302 Prun - STR
Afmetingen L. 1.000 x H. 2.000 mm

0302 Prun - FLX
Afmetingen L. 1.000 x H. 3.000 mm

0302 Prun - ESX
Afmetingen op aanvraag

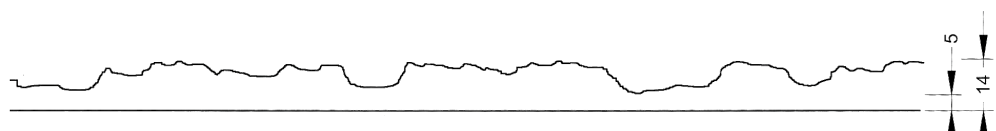
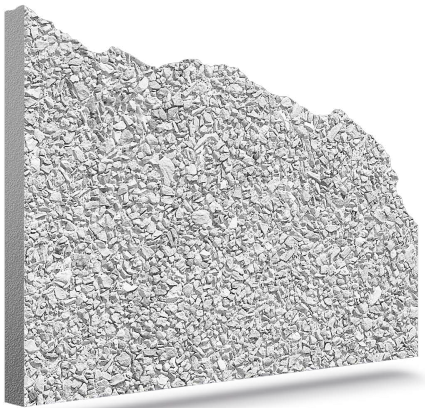


0402 Rough

0402 Rough - STR
Afmetingen L. 1.000 x H. 2.000 mm

0402 Rough - FLX
Afmetingen L. 1.000 x H. 3.000 mm

0402 Rough - ESX
Afmetingen op aanvraag

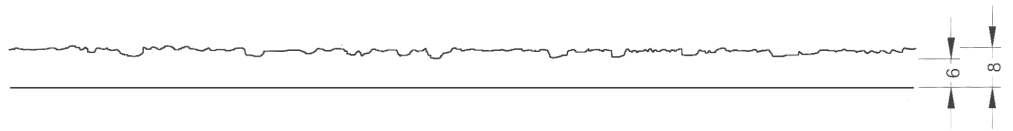
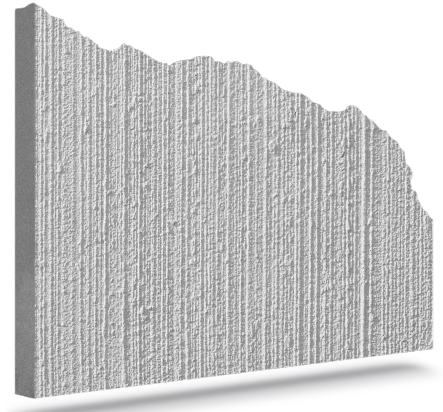




0407 Graffiato

0407 Graffiato - FLX
Afmetingen L. 945 x H. 1.950 mm

0407 Graffiato - ESX
Afmetingen op aanvraag

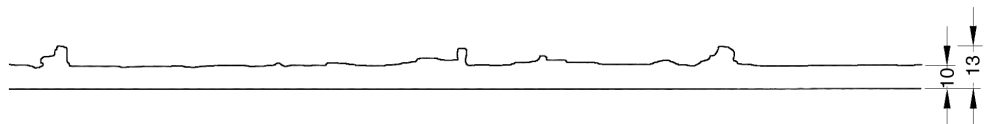


0406 Travertino

0406 - Travertino - STR
Afmetingen L. 1.000 x H. 2.000 mm

0406 - Travertino - FLX
Afmetingen L. 1.000 x H. 3.000 mm

0406 - Travertino - ESX
Afmetingen op aanvraag

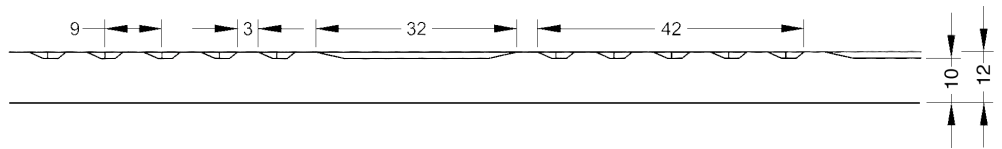
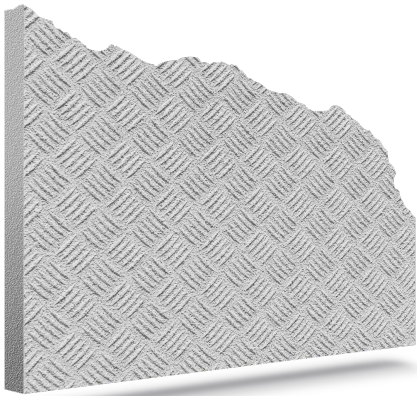


0110 Floorgrip

0110 Floorgrip - STR
 Afmetingen L. 1.000 x H. 2.000 mm

0110 Floorgrip - FLX
 Afmetingen L. 1.000 x H. 3.000 mm

0110 Floorgrip - ESX
 Afmetingen op aanvraag

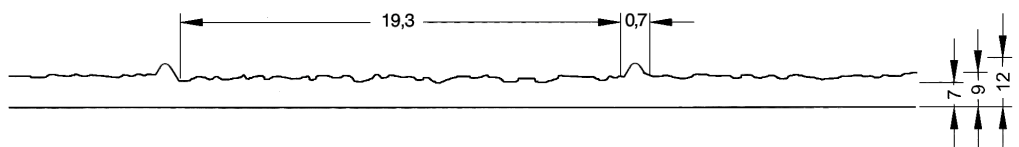


0301 Woodline

0301 Woodline - STR
 Afmetingen L. 1.000 x H. 1.000 mm

0301 Woodline - FLX
 Afmetingen L. 3.000 x H. 1.000 mm

0301 Woodline - ESX
 Afmetingen op aanvraag



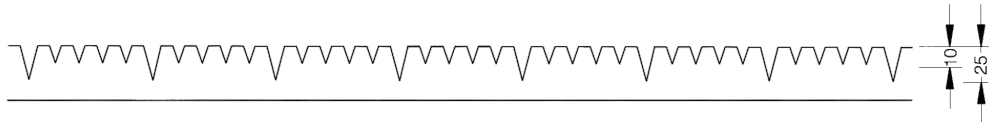
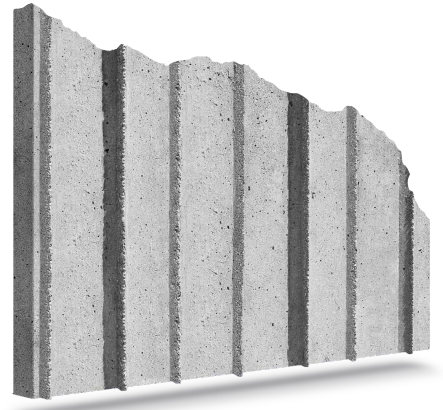


0403 Linear

0403 Linear - STR
Afmetingen L. 500 x H. 2.000 mm

0403 Linear - FLX
Afmetingen L. 500 x H. 3.000 mm

0403 Linear - ESX
Afmetingen op aanvraag

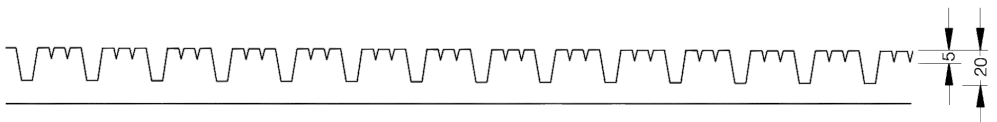
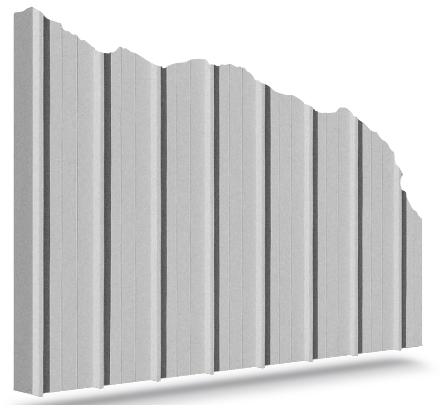


0404 Linear 2

0404 Linear 2 - STR
Afmetingen L. 500 x H. 2.000 mm

0404 Linear 2 -
Afmetingen L. 500 x H. 3.000 mm

0404 Linear 2 - ESX
Afmetingen op aanvraag

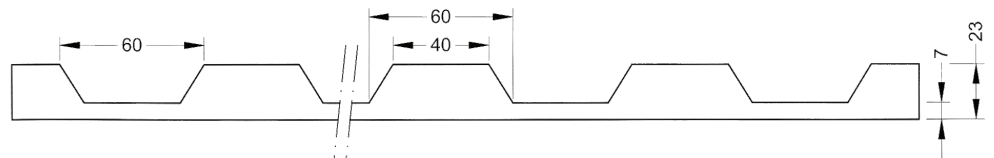
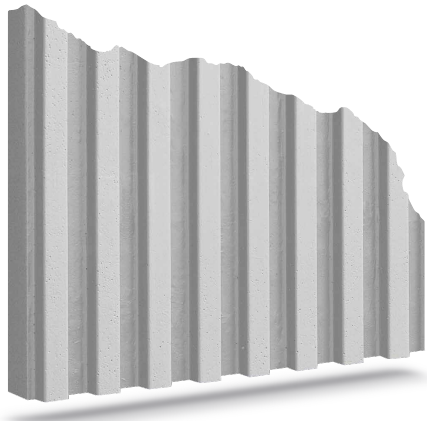


0303 Grecata

0303 Grecata - STR
Afmetingen L. 500 x H. 2.000 mm

0303 Grecata - FLX
Afmetingen L. 500 x H. 3.000 mm

0303 Grecata - ESX
Afmetingen op aanvraag

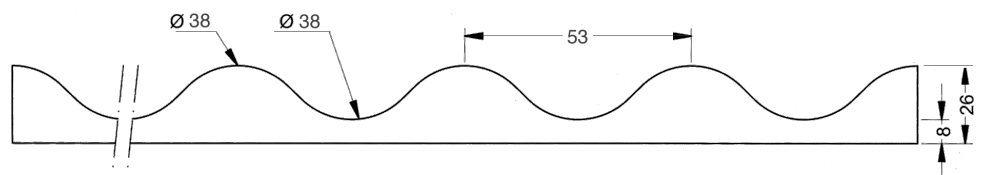
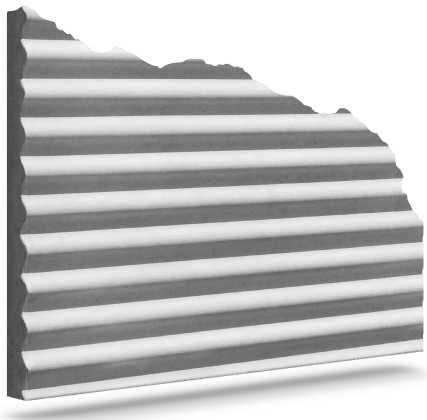


0210 Ondulato

0210 Ondulato - STR
Afmetingen L. 530 x H. 2.000 mm

0210 Ondulato - FLX
Afmetingen L. 530 x H. 3.000 mm

0210 Ondulato - ESX
Afmetingen op aanvraag



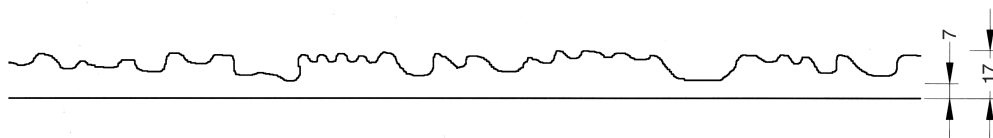
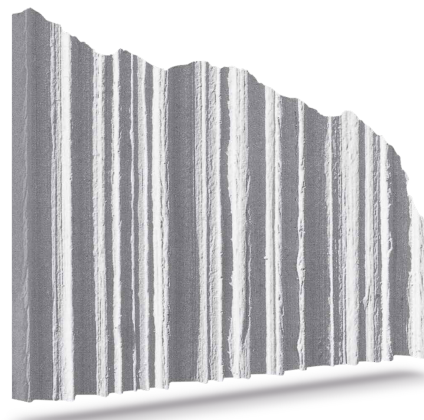


0606 Canulato

0606 Cannulato - STR
Afmetingen L. 500 x H. 2.000 mm

0606 Cannulato - FLX
Afmetingen L. 500 x H. 3.000 mm

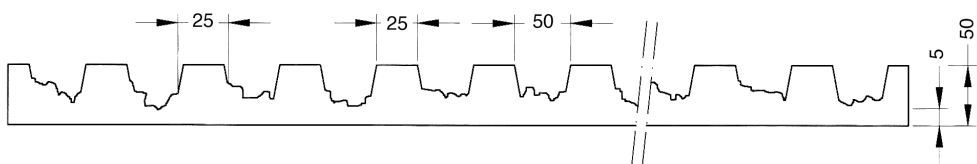
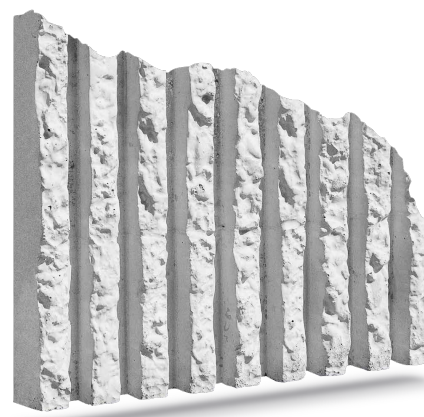
0606 Cannulato - ESX
Afmetingen op aanvraag



0209 Rigato

0209 Rigato - FLX
Afmetingen L. 510 x H. 3.000 mm

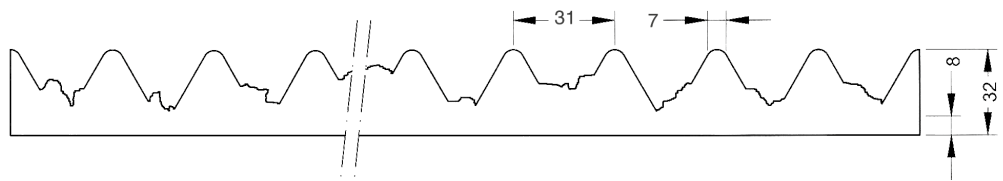
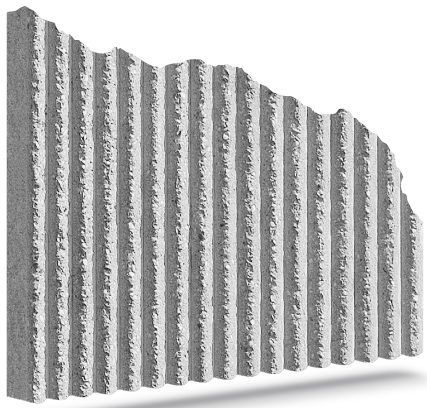
0209 Rigato - ESX
Afmetingen op aanvraag



0209a Rigatino

0209a Rigatino - FLX
 Afmetingen L. 620 x H. 3.000 mm

0209a Rigatino - ESX
 Afmetingen op aanvraag

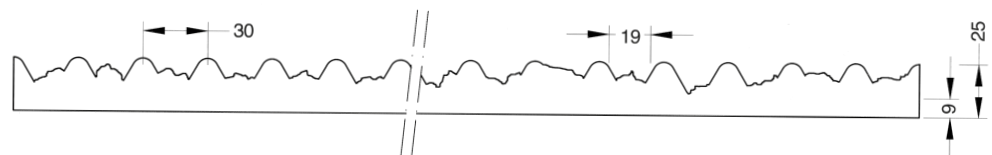
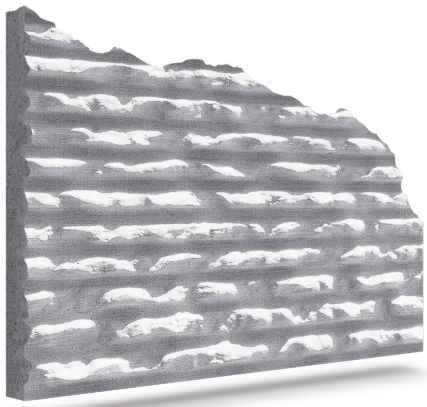


1301 Rigatello

1301 Rigatello - STR
 Afmetingen L. 965 x H. 1.250 mm

1301 Rigatello - FLX
 Afmetingen L. 610 x H. 3.000 mm

1301 Rigatello - ESX
 Afmetingen op aanvraag



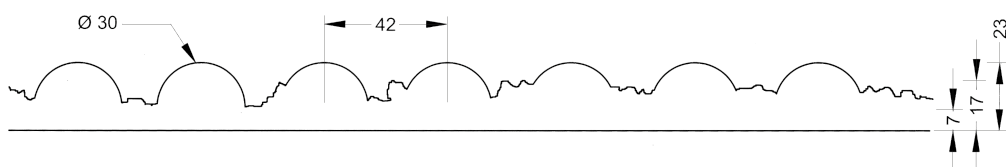


0710 Rollgrip

0710 - Rollgrip - STR
Afmetingen L. 600 x H. 1.200 mm

0710 - Rollgrip - FLX
Afmetingen L. 600 x H. 3.000 mm

0710 - Rollgrip - ESX
Afmetingen op aanvraag

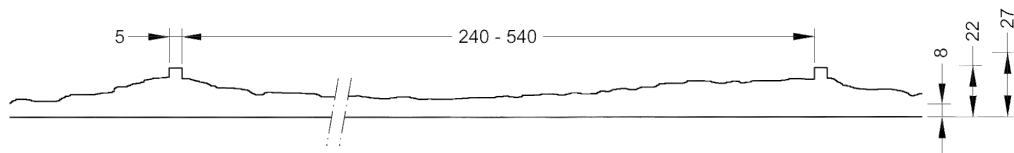
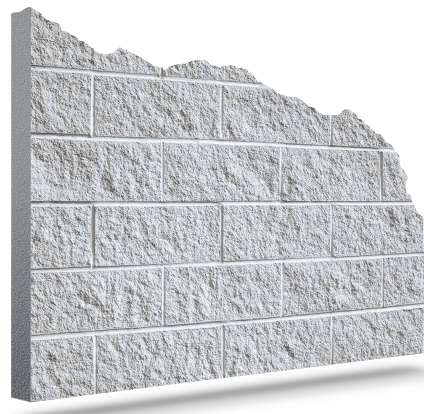


0405 Pietraglia

0405 - Pietraglia - STR
Afmetingen L. 1.000 x H. 2.000 mm

0405 - Pietraglia - FLX
Afmetingen L. 1.000 x H. 3.000 mm

0405 - Pietraglia - ESX
Afmetingen op aanvraag

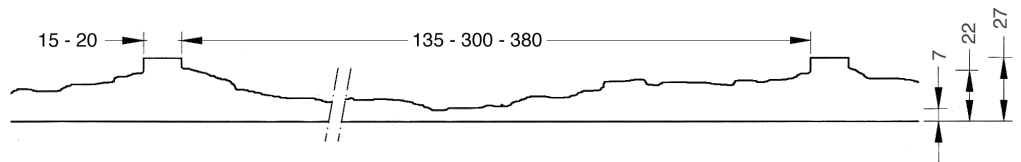


0211 Adda

0211 Adda - STR
 Afmetingen L. 1.000 x H. 1.000 mm

0211 Adda - FLX
 Afmetingen L. 3.000 x H. 1.000 mm

0211 Adda - ESX
 Afmetingen op aanvraag

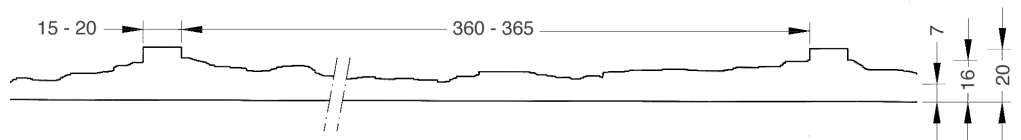


0509 Blockstone

0509 Blockstone - STR
 Afmetingen L. 1.000 x H. 1.000 mm

0509 Blockstone - FLX
 Afmetingen L. 3.000 x H. 1.000 mm

0509 Blockstone - ESX
 Afmetingen op aanvraag



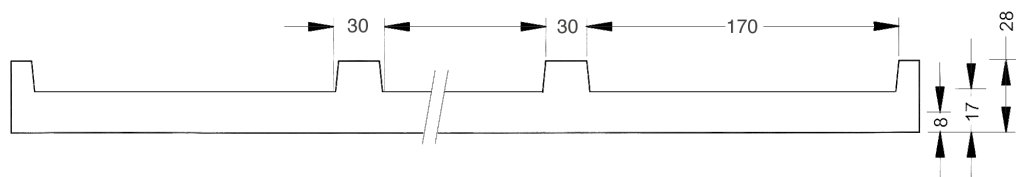
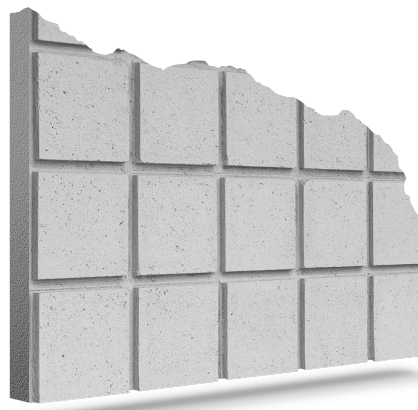


0304 Qubik

0304 Qubik - STR
Afmetingen L. 1.000 x H. 1.000 mm

0304 Qubik - FLX
Afmetingen L. 500 x H. 3.000 mm

0304 Qubik - ESX
Afmetingen op aanvraag

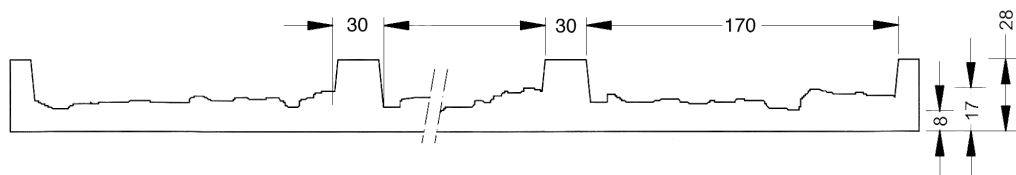
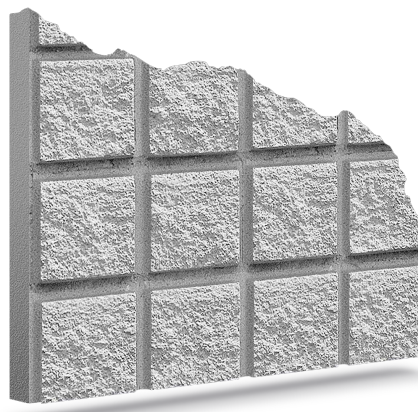


0401 Qubikstone

0401 Qubikstone - STR
Afmetingen L. 1.000 x H. 1.000 mm

0401 Qubikstone - FLX
Afmetingen L. 500 x H. 3.000 mm

0401 Qubikstone - ESX
Afmetingen op aanvraag

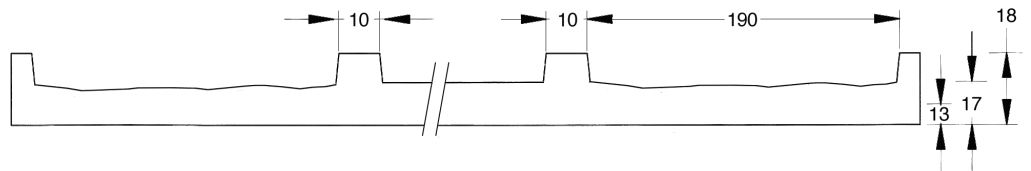
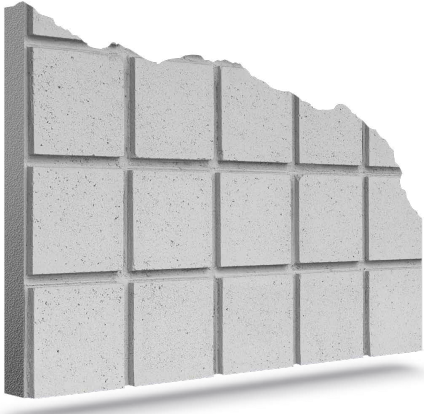


0904 Beton

0904 - Beton - STR
 Afmetingen L. 1.000 x H. 1.000 mm

0904 - Beton - FLX
 Afmetingen L. 500 x H. 3.000 mm

0904 - Beton - ESX
 Afmetingen op aanvraag

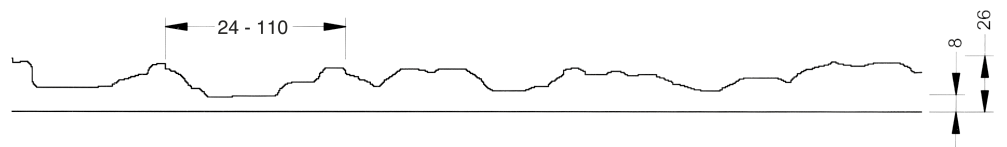
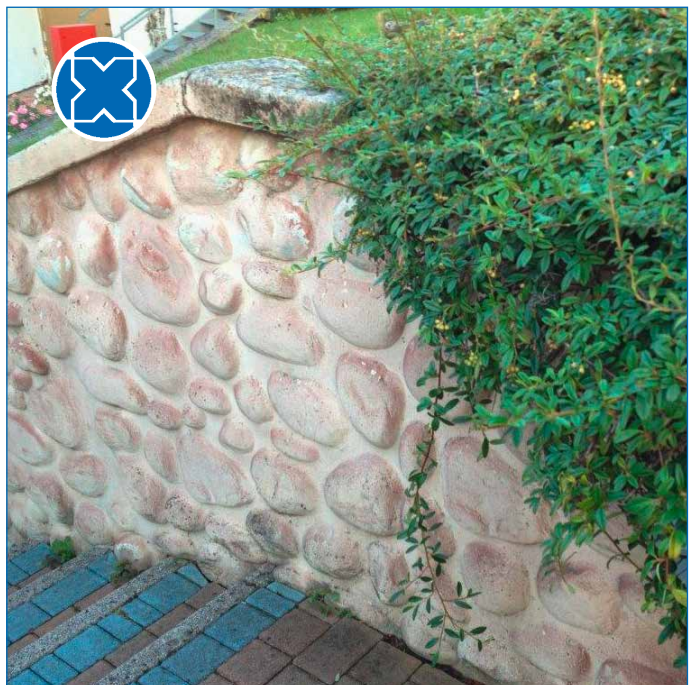


0208 Vicenza

0208 - Vicenza - STR
 Afmetingen L. 1.000 x H. 1.000 mm

0208 - Vicenza - FLX
 Afmetingen L. 1.000 x H. 2.000 mm

0208 - Vicenza - ESX
 Afmetingen op aanvraag



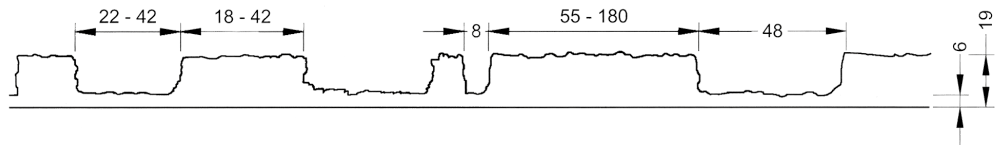
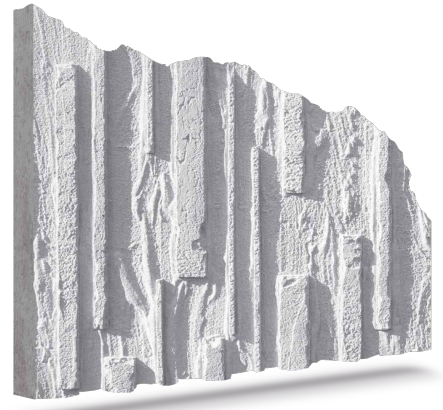


0919 Stonewood

0919 - Stonewood - STR
 Afmetingen L. 1.000 x H. 1.500 mm

0919 - Stonewood - FLX
 Afmetingen L. 1.000 x H. 3.000 mm

0919 - Stonewood - ESX
 Afmetingen op aanvraag

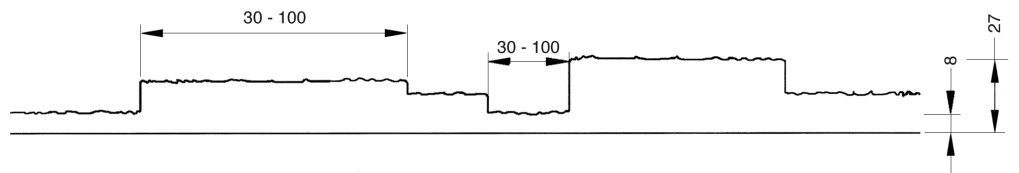
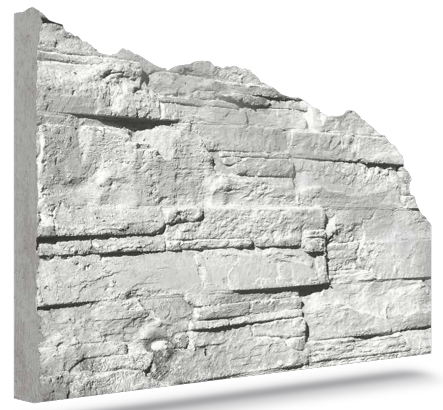


0514 Strips

0514 - Strips - STR
 Afmetingen L. 1.000 x H. 1.000 mm

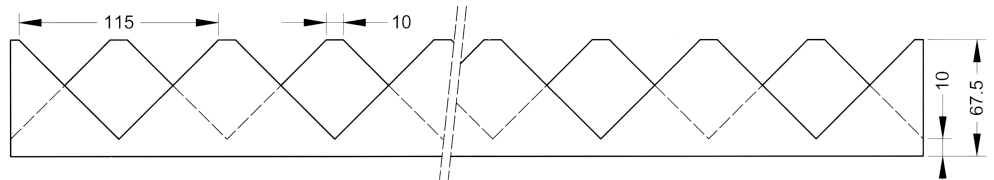
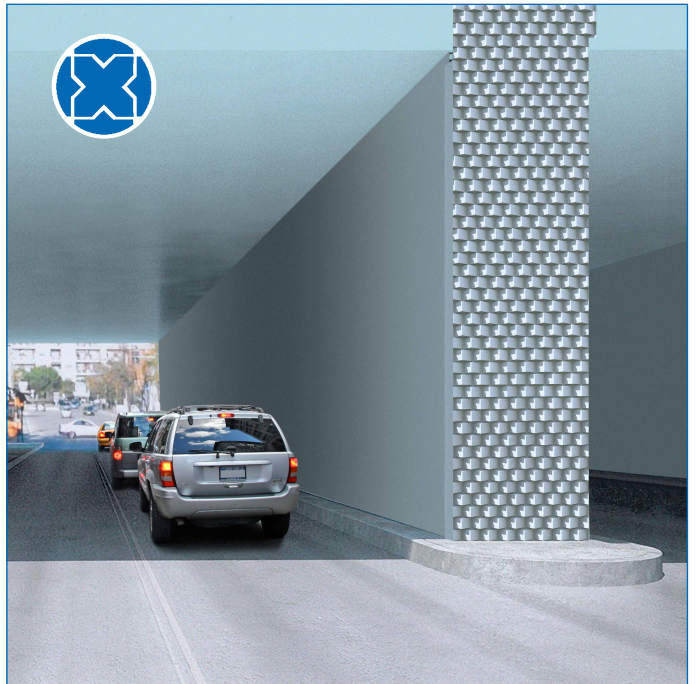
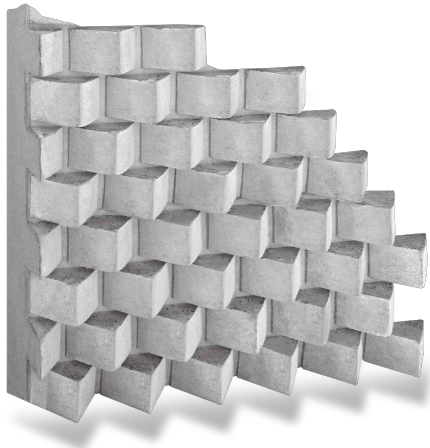
0514 - Strips - FLX
 Afmetingen L. 1.000 x H. 2.000 mm

0514 - Strips - ESX
 Afmetingen op aanvraag



0614 Dromb

0614 Dromb - FLX
 Afmetingen L. 1.000 x H. 325 mm

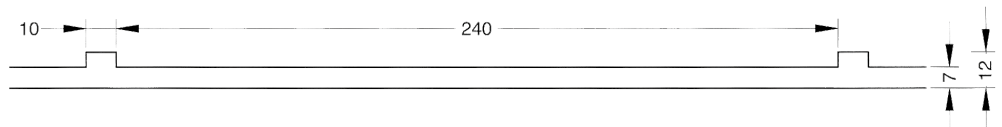
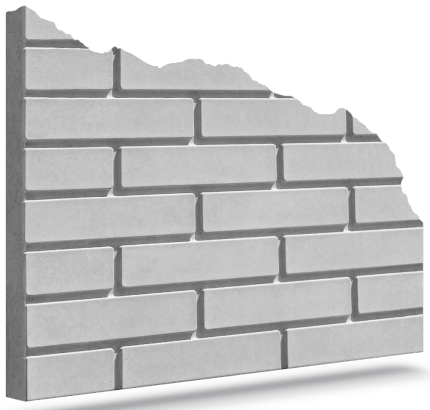


0207 Siena

0207 Siena - STR
 Afmetingen L. 1.000 x H. 1.000 mm

0207 Siena - FLX
 Afmetingen L. 3.000 x H. 1.000 mm

0207 Siena - ESX
 Afmetingen op aanvraag



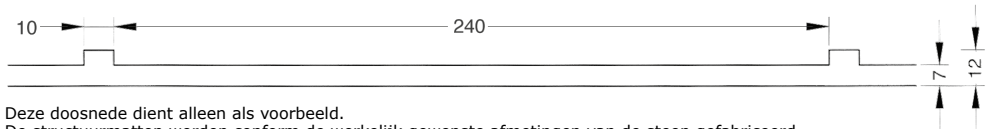
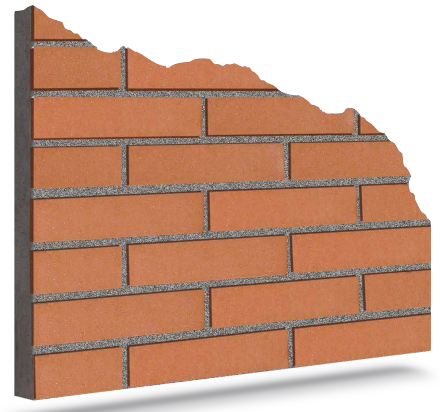


0101 Brik

0101 Brik - SVM
Afmetingen L. 1.000 x H. 1.000 mm

0101 Brik - FLX
Afmetingen L. 3.000 x H. 1.000 mm

0101 Brik - ESX
Afmetingen op aanvraag

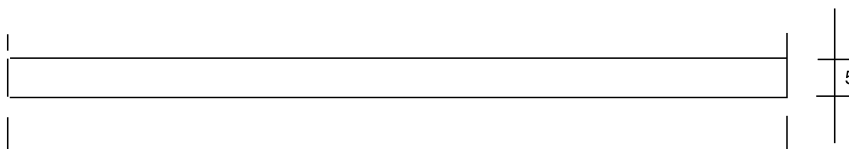
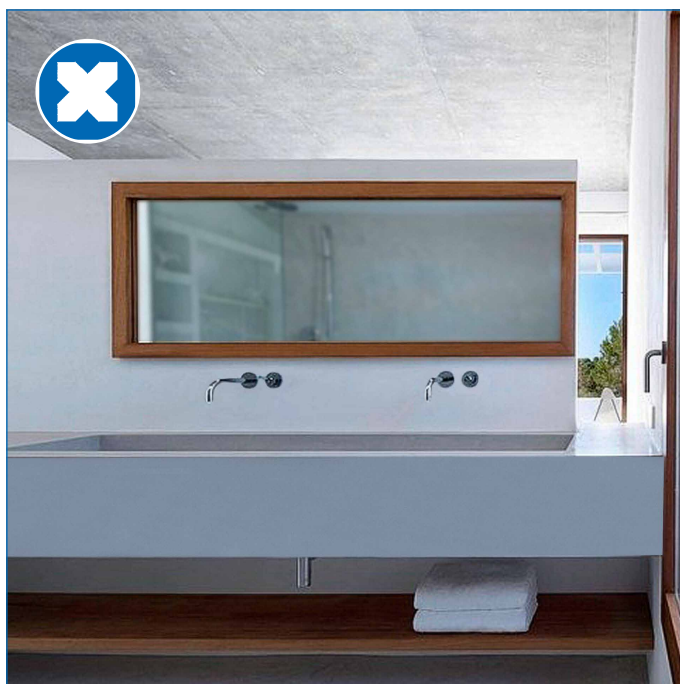
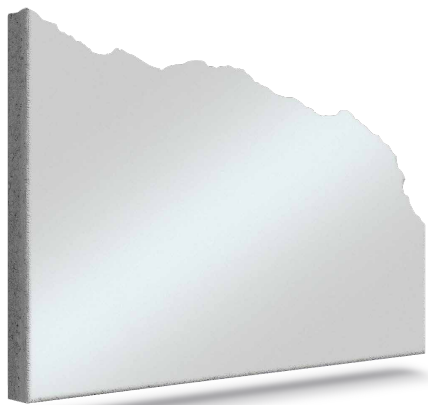


Deze doosnede dient alleen als voorbeeld.
De structuurmatten worden conform de werkelijk gewenste afmetingen van de steen gefabriceerd.

0141 Mirror

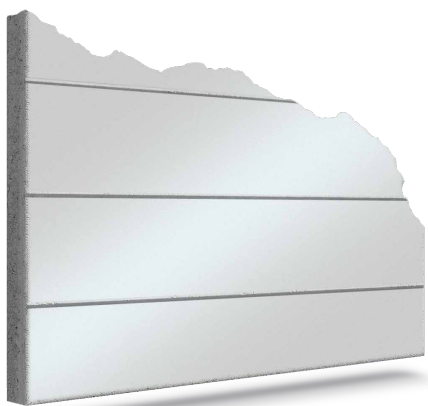
0141 Mirror - STR
Afmetingen L. 2.000 x H. 6.000 mm

0141 Mirror - ESX
Afmetingen op aanvraag



0151 Mirror Strips

0151 Mirror Strips - ESX
Afmetingen op aanvraag



ESX / FLX voor kolommen

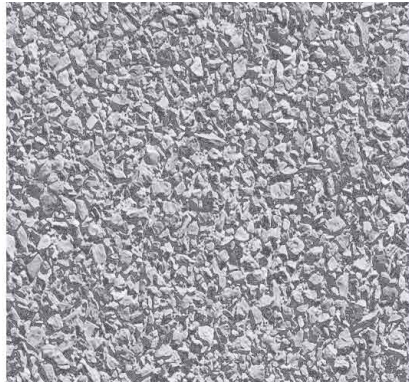
Ø en patronen op aanvraag.

Geschikt voor zowel metalen als kunststof bekisting.

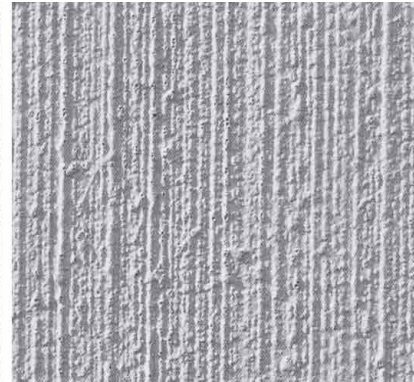




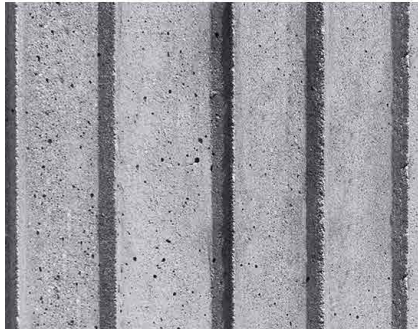
0302 Prun



0402 Rough



0407 Graffiato



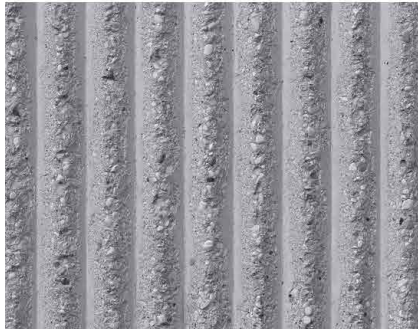
0403 Linear



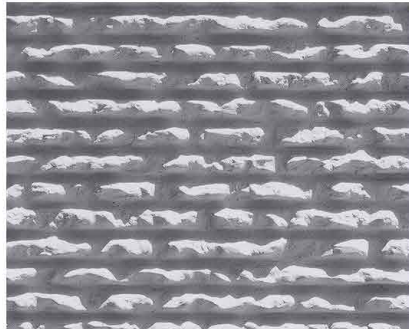
0404 Linear 2



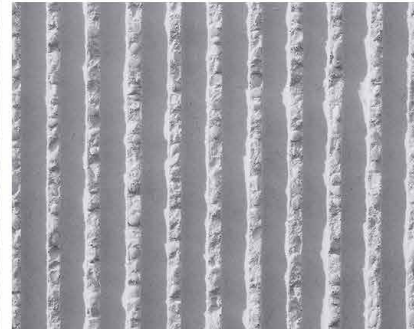
0303 Grecata



0209a Rigatino



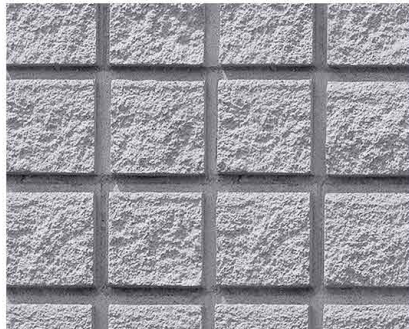
1301 Rigatello



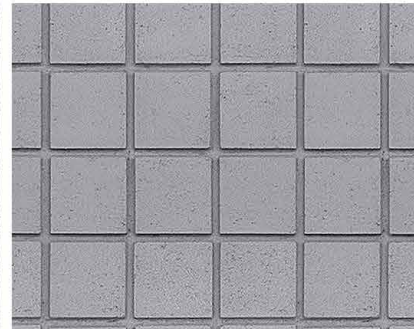
0710 Rollgrip



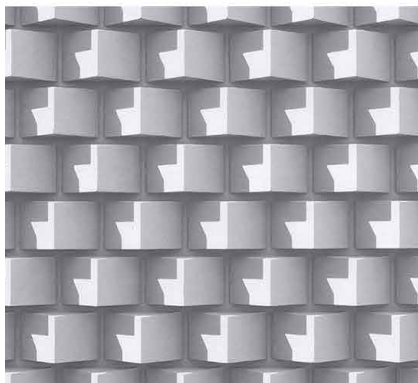
0304 Qubik



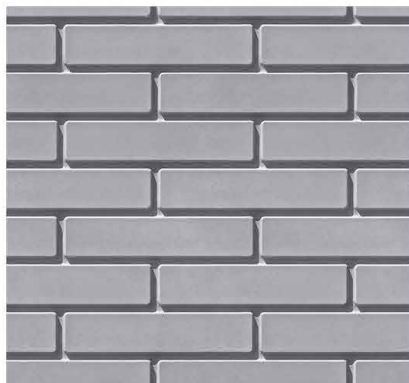
0401 Qbikstone



0904 Beton



0614 Dromb



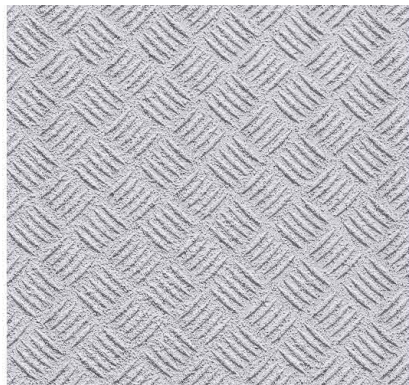
0207 Siena



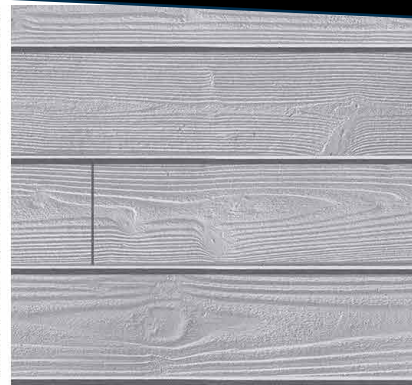
0101 Brik



0406 Travertino



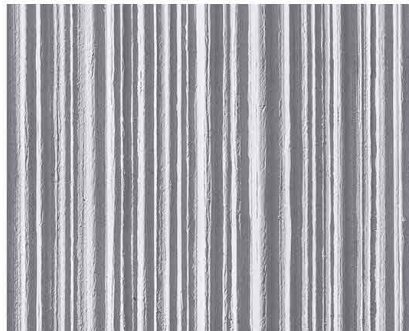
0110 Floorgrip



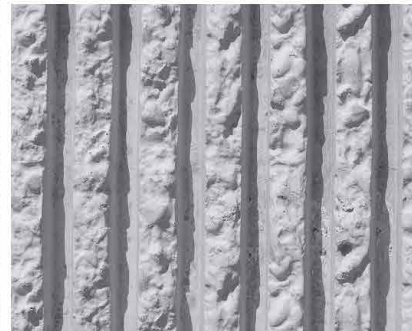
0301 Woodline



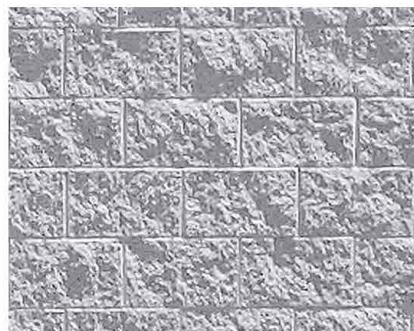
0210 Ondulato



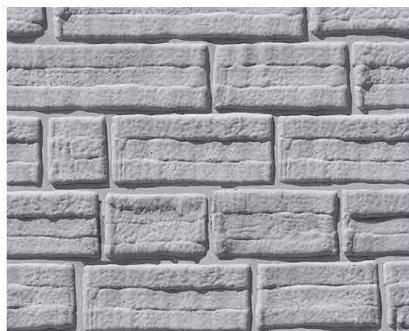
0606 Cannulato



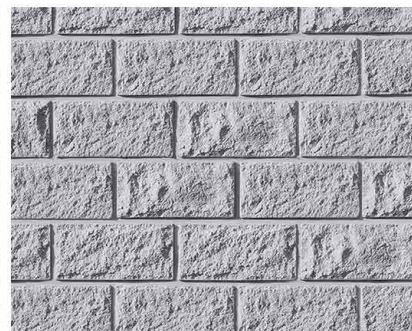
0209 Rigato



0405 Pietraglia



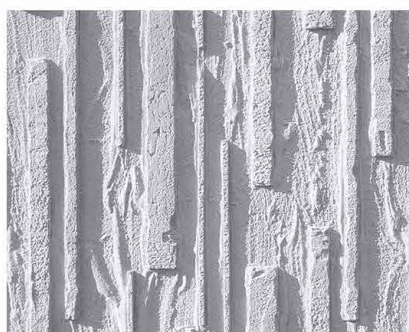
0211 Adda



0509 Blockstone



0208 Vicenza



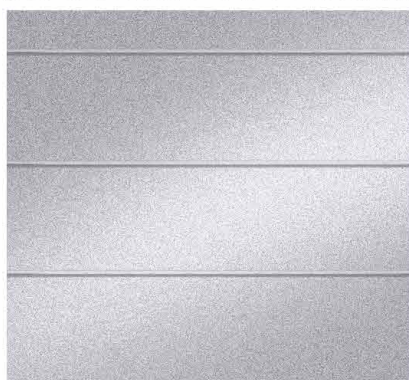
0919 Stonewood



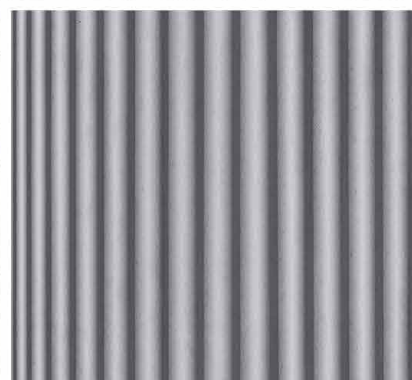
0514 Strips



0141 Mirror



0151 Mirror Strips



ESX / FLX voor kolommen



Offerte aanvragen of catalogus
downloaden? Ga naar

 www.hakronprefab.nl